

Poklicani k ljubezni

V življenje smo bili poklicani, da bi živeli polno.

Polnost življenja je ljubezen, pravi Jezus.

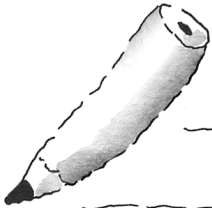
Zaživeti ljubezen ni lahko. Včasih se nam ne da, včasih se nam mudi, spet drugič se mogoče bojimo tistega, ki nam želi v ljubezni pomagati. Vse to dogajanje je opisano v preprosti priliki o usmiljenem Samarijanu.

Usmiljeni Samarijan (Lk 10,25-37)

Tedaj je vstal neki učitelj postave, in da bi ga preizkušal, mu je rekel: »Učitelj, kaj naj storim, da dosežem večno življenje?« On pa mu je dejal: »Kaj je pisano v postavi? Kako bereš?« Ta je odgovoril: »Ljubi Gospoda, svojega Boga, iz vsega srca, z vso dušo, z vso močjo in z vsem mišljenjem, in svojega bližnjega kakor samega sebe.« »Prav si odgovoril,« mu je rekel, »to delaj in boš živel.« Ta pa je hotel sebe opravičiti in je rekel Jezusu: »In kdo je moj bližnji?« Jezus je odgovoril: »Neki človek je šel iz Jeruzalema v Jeriho in je padel med razbojnike. Ti so ga slekli, pretepli, pustili napol mrtvega in odšli. Primerilo pa se je, da se je vračal po tisti poti domov neki duhovnik; videl ga je in šel po drugi strani mimo. Podobno je tudi levit, ki je prišel na tisti kraj in ga videl, šel po drugi strani mimo. Do njega pa je prišel tudi neki Samarijan, ki je bil na potovanju. Ko ga je zagledal, se mu je zasmilil. Stopil je k njemu, zliil olja in vina na njegove rane in jih obvezal. Posadil ga je na svoje živinče, ga peljal v gostišče in poskrbel zanj. Naslednji dan je vzel dva denarija, ju dal gostilničarju in rekel: »Poskrbi zanj, in kar boš več porabil, ti bom nazaj grede povrnil.« Kaj se ti zdi, kateri od teh treh je bil bližnji tistemu, ki je padel med razbojnike?« Oni je dejal: »Tisti, ki mu je izkazal usmiljenje.« In Jezus mu je rekel: »Pojdi in ti delaj prav tako!«

Kako različne so tvoje vloge!?

Kdaj si razbojnik, kdaj pretepeni, kdaj duhovnik in levit, kdaj Samarijan in gostilničar?



A series of ten horizontal lines for writing practice. Each line consists of a solid top line, a dashed middle line, and a solid bottom line, providing a guide for letter height and placement.

